

**LOT 1 – 907 25 63 : prestations traiteur pour les 3 jours du colloque et pour la journée thématique du 14/04**

**Compléments d'information sur la salle**

Les salles de restauration et de préparation des plats sont toutes les deux situées en rez de jardin à l'arrière de l'ENSIL et facilement accessibles pour charger et décharger.

La salle de restauration a une surface d'environ 300 m<sup>2</sup> ( 13m par 23 m) (voir figure). nous avons prévu de disposer des tables 8 personnes et/ou 10 personnes , ce qui devrait convenir pour un volume de 200 à 250 personnes

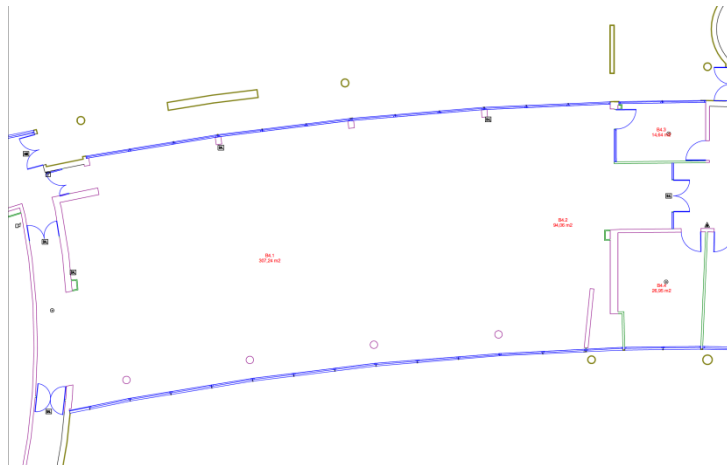


Figure – plan de la bibliothèque pour la restauration

Concernant la préparation des assiettes, une salle proche de la salle de restauration sera mise à disposition. Cette salle servira uniquement à la préparation des assiettes, elle n'est pas équipée de cuisines et le traiteur en charge de la restauration devra gérer les aspects chaud et froid.